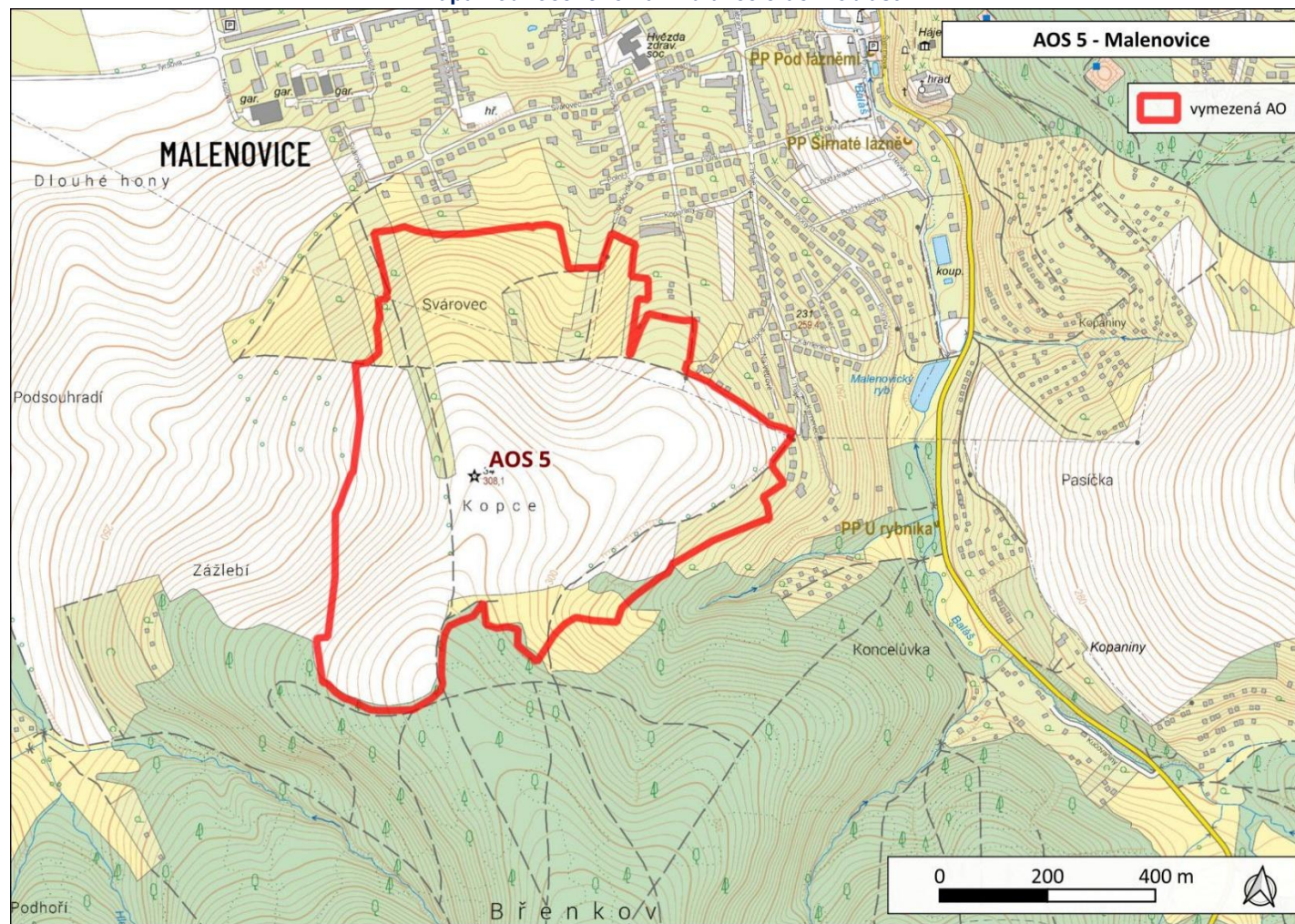
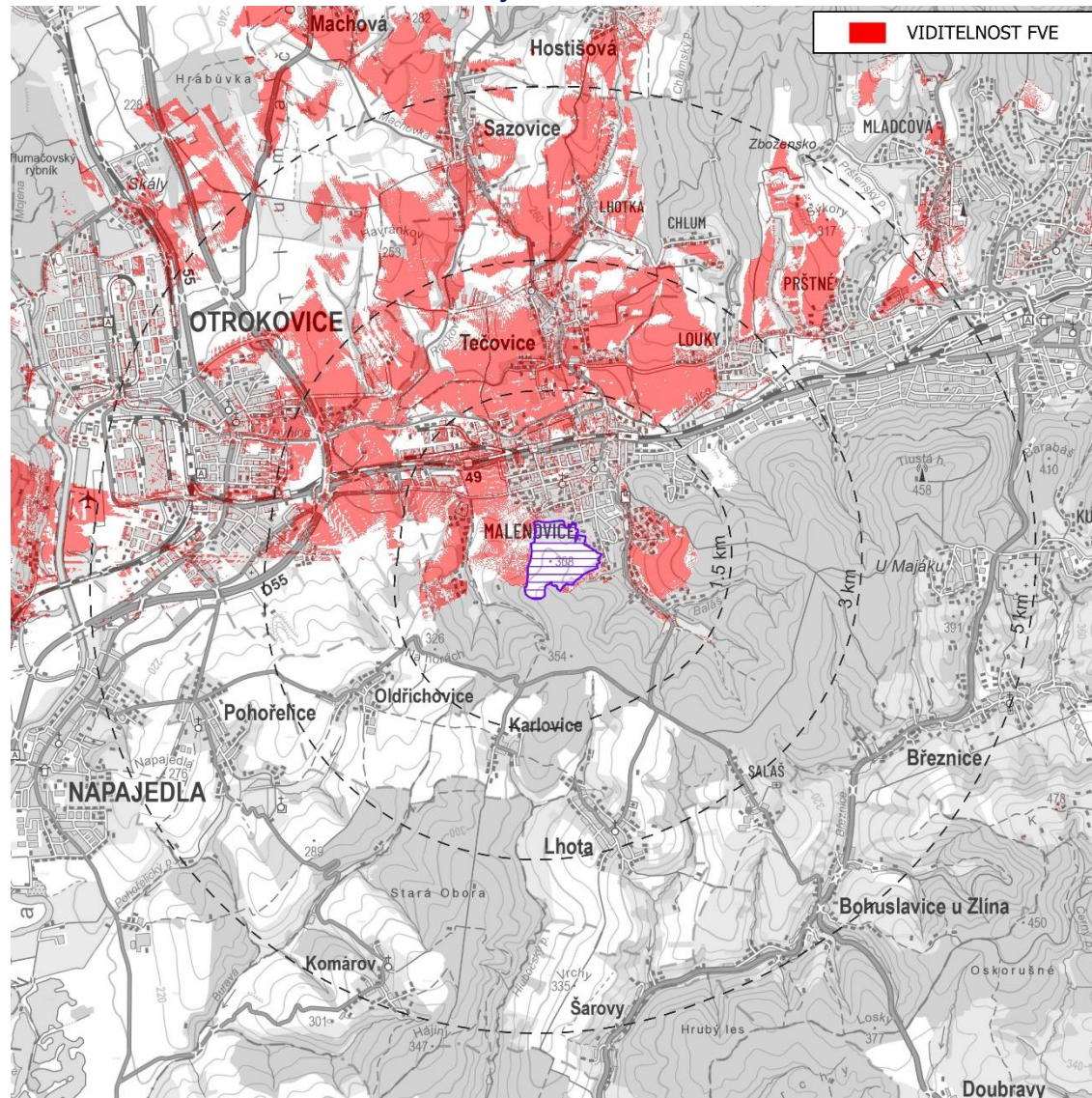


Akcelerační oblast	AOS5 Malenovice		
Kraj	Zlínský kraj		
Dotčené obce	Zlín		
Plocha (ha)	49,4	Předpokládaný výkon (MWp)	47,9

Mapa hodnoceného návrhu akcelerační oblasti



Analýza viditelnosti



Potenciální vlivy uplatnění ZZÚRP na jednotlivé složky životního prostředí				Vliv při uplatnění podmínek a zmírňujících opatření ÚO
Sídla - obyvatelstvo, hluk a veřejné zdraví:	<p>Nejbližší zástavba: Malenovice – v návaznosti na zástavbu. Hlukové a emisní vlivy v období výstavby zanedbatelné, v období provozu nulové, dosah vlivů elektromagnetického záření k zástavbě nenastane. Nejsou předpokládány vlivy na veřejné zdraví.</p> <p>Podmínky a zmírňující opatření ÚO: Bez vlivů, podmínky nestanoveny.</p> <p>Opatření SEA: Bez dalšího návrhu dle SEA</p>			0
Účinek	Zanedbatelný v době výstavby, nulový v době provozu	Čas / Trvání	Krátkodobý zanedbatelný, dlouhodobý nulový	
Klima a ovzduší:	<p>Vlivy na ovzduší v době výstavby záměru zanedbatelné. Vlivy na klima v době provozu mírně pozitivní z důvodu náhrady části spalovacích zdrojů při výrobě el. energie s doprovodným snížením množství emisí znečišťujících látek a emisí skleníkových plynů.</p> <p>Podmínky a zmírňující opatření ÚO: Bez negativních vlivů, podmínky nestanoveny.</p> <p>Opatření SEA: Bez dalšího návrhu dle SEA</p>			+1
Účinek	Nepřímý mírně pozitivní v době provozu	Čas / Trvání	Dlouhodobý +1	
Příroda a biologická rozmanitost:	<p>Nejbližším cenným územím ve vztahu k AO je EVL Březnice u Zlína, cca 3,6 km vzdušnou čarou. Nejbližším zvláště chráněným územím je PP Na letišti nacházející se vzdušnou čarou cca 5 km Z od AO. Předmětem ochrany PP je slepé rameno Moravy s vodní flórou a faunou Vliv na předměty ochrany PP a EVL lze vyloučit.</p> <p>Z provedeného biologického posouzení pro hodnocenou oblast vyplývá, že:</p> <p>Do jižní části AO marginálně zasahuje habitat 9170 Dubohabřiny asociace Galio-Carpinetum. Biologické posouzení navrhuje vyloučit umístování FVE do těchto habitatů včetně odstupu min. 20 m. ÚO tuto podmínku stanovuje (min. odstup 20 m od lesů), vliv na habitaty lze vyloučit.</p> <p>Z druhů s úzkou vazbou na biotopy a nízkou disperzí (rostliny, bezobratlí, drobní savci) byl potvrzen výskyt druhů majka fialová, otakárek ovocný, otakárek fenyklový, kudlanka nábožná, zednice rohatá, žahalka žlutá a ropucha zelená. Většina druhů se vyskytuje pouze v blízkosti AO, další nemají přímou biotopovou vazbu či je plocha záměru součástí rozsáhlejšího potravního areálu či areálu rozmnožování. Z ptáků byl zaznamenán čáp bílý, krutihlav obecný a krahujec obecný. V území nebyly zaznamenány významnější populace ZCHD. Dle posouzení nelze zcela vyloučit výskyt dalších, dosud neevidovaných druhů, které mohou být dotčeny v případě přímého zásahu do jejich stanovišť. Proto byla navržena ochrana drobné krajinné zeleně v AO, která je potenciálním biotopem a refugiem pro zvláště chráněné druhy, obzvláště živočichů, v intenzivně obhospodařované krajině. ÚO podmínku ochrany drobné krajinné zeleně v AO stanovuje. ÚO stanovuje podmínku přírodě blízkého managementu v péči o travní porosty, opatřením mohou být podpořena např. společenstva hmyzu. Celkový vliv FVE na druhy bude selektivní, vzhledem ke stávajícímu výskytu vyššího počtu druhů hmyzu lze vliv hodnotit jako mírně negativní.</p> <p>Podmínky a zmírňující opatření ÚO: Negativním vlivům bylo předcházeno vymezením AO mimo hlavní přírodně cenné lokality. Stanovena odstup 20 m od lesa (habitat 9170). Stanovena podmínka ochrany drobné krajinné zeleně zajišťující mj.</p>			-1

	ochranu potenciálních biotopů a refugií. Stanovena podmínka ochrany hmyzu v osvětlení FVE (doba osvit, spektrum). Stanoven přírodě blízký management v péči o travní porosty. Opatření SEA: Navržené podmínky a zmírňující opatření jsou v ÚO řešeny s ohledem na charakter záměru v adekvátním rozsahu. V rámci posouzení SEA nejsou navržena další zmírňující opatření.			
Účinek:	Přímý, mírně negativní	Čas / Trvání	Krátkodobé -1, dlouhodobé -1	
Krajinný ráz:	<p>Z analýzy viditelnosti vyplývá, že záměr bude v okruhu do 5 km (slabá viditelnost) viditelný z některých částí města Zlína, Otrokovic, Tečovic, Sazovic a částí zemědělské krajiny okolo. Plocha je orientována severním a zčásti západním směrem, do ostatních směrů plocha viditelná nebude.</p> <p>Dle ZÚR Zlínského kraje je AO lokalizována na pomezí krajín zemědělské harmonické a lesní s lukařením. Jde o krajinné prostory 8.1 Zlín a 8.6 Paseky. Z hlediska krajinného rázu se jedná o reliéf pahorkatin v blízkosti Zlína s vyrovnaným podílem orné půdy / sadů a zahrad / trvalé travní porosty, atraktivní pro bydlení. Vjemovými znaky jsou přírodní i kulturní různorodost, harmonie vztahu člověka a přírody, pohledové vazby na významné dominanty, symboly v krajině, sakrální stavby.</p> <p>Při umístění záměru lze předpokládat narušení krajinných hodnot území. FVE reprezentuje účelovou stavbu velmi specifické podoby, jež nemá přímou analogii v přírodním prostředí. Z vizuálního hlediska je nejvýznamnějším znakem plocha pokrytá fotovoltaickými panely uplatněná jako plošně horizontální dominant. Z kratších vzdáleností upoutává pozornost techniků, geometrický charakter stavby, ze středních a větších vzdáleností působí stavba spíše jako homogenní plocha. Významný je i odlesk (efekt zrcadlení) fotovoltaických panelů. S ohledem na charakter předpokládaných záměrů v AO se tomuto působení nelze zcela vyhnout, je možno ho pouze částečně zmírnit, např. výsadbou zeleně.</p> <p>Množství znaků přírodní charakteristiky je nízké. Nejvýznamnějším znakem kulturní a historické charakteristiky je hrad Malenovice, který je oddělen zástavbou a nebude ovlivněn. V širším okolí je MPZ Zlín (4 km) a MPZ Napajedla (přes 5 km). Z analýzy viditelnosti vyplývá, že ty hodnotnější oblasti budou dotčeny minimálně až vůbec.</p> <p>S ohledem na nižší přítomnost významnějších znaků a hodnot přírodní a kulturní charakteristiky, vizuální působení a nastavené podmínky je vliv vyhodnocen jako mírný.</p> <p>Podmínky a zmírňující opatření ÚO: V rámci ochrany krajinného rázu byly stanoveny podmínky na půdorysnou výměru areálů a výšku objektů určených pro skladování elektřiny a požadavky na využití tlumených, přírodních a neutrálních barev u vedlejších staveb a oplocení. Dále je uvedena podmínka pro vizuální začlenění záměru do prostředí (zejména zeleň, rozčlenění plochy).</p> <p>Opatření SEA: Navržené podmínky a zmírňující opatření jsou v ÚO řešeny s ohledem na charakter záměru v adekvátním rozsahu. V rámci posouzení SEA nejsou navržena další zmírňující opatření.</p>			-1
Účinek:	Přímý – mírně negativní	Čas / Trvání:	Dlouhodobý mírně negativní	
Krajina – ÚSES, migrační prostupnost, zeleň mimo les,	V AO není vymezen ÚSES nadregionální či regionální úrovně, nezasahuje zde ÚSES lokální úrovně. Ochrana ÚSES je v rámci podmínek ÚO obecně zajištěna podmínkou neumisťování záměrů FVE v prvcích ÚSES, vyjma nezbytných křížení liniové dopravní a technické infrastruktury s biokoridory.			-1

prostupnost pro člověka:	<p>AO se nenachází ani nezasahuje do biotopu vybraných zvláště chráněných druhů velkých savců, vliv na migraci velkých ZCHD savců lze vyloučit. ÚO stanovuje parametry oplocení za účelem zajištění migrační prostupnosti území pro drobné a středně velké živočichy.</p> <p>Na území AO se nachází drobné krajinné struktury, meze, víceřadá liniová vegetace. Jedná se o potenciální biotopy zvláště chráněných druhů v intenzivně obhospodařované krajině. Případné odstranění této zeleně lze považovat za mírně negativní. ÚO stanovuje ochranu pro liniovou zeleň v území, povoluje pouze nezbytné křížení liniové dopravní a technické infrastruktury.</p> <p>V ÚO se nachází účelové komunikace, ÚO stanovuje ochranu stávajících účelových komunikací, příp. je nutné zajištění adekvátní náhrady. Vliv na stávající prostupnost krajiny lze vyloučit.</p> <p>Podmínky a zmírňující opatření ÚO: Stanovuje ochranu ÚSES a chrání drobnou liniovou zeleň v AO, vyjma nezbytných křížení liniové dopravní a technické infrastruktury. Stanovuje ochranu prostupnosti území drobné a středně velké živočichy. Stanovuje ochranu stávajících účelových komunikací včetně adekvátní náhrady za příp. narušení.</p> <p>Opatření SEA: Navržené podmínky a zmírňující opatření jsou v ÚO řešeny s ohledem na charakter záměru v adekvátním rozsahu. V rámci posouzení SEA nejsou navržena další zmírňující opatření.</p>			
Účinek	Přímý mírně negativní	Čas / Trvání	Dlouhodobý, trvalý mírně negativní	
Zemědělský půdní fond:	<p>Vymezeno mimo ZPF v I. a II. třídě ochrany. Zábory jsou převážně v IV. a zčásti v V. třídě ochrany. V případě FVE a doprovodných staveb (komunikací apod.) v AO se předpokládá zábor dočasný, u rozvoden, úložišť el. energie zábor trvalý. Uplatnění AO dočasně ovlivní ekologické funkce půdy. S ohledem na skutečnost, že zábor ZPF je dočasného charakteru a nedojde při něm k plošnému poškození půdního horizontu, je vliv považován za mírně negativní. U trvalého záboru se jedná o plošně i významově zanedbatelné výměry.</p> <p>Podmínky a zmírňující opatření ÚO: Stanovena podmínka pro zachování funkčnosti stávajících meliorací. Stanoveny podmínky pro zajištění zemědělského hospodaření a funkčnosti protierozních opatření.</p> <p>Opatření SEA: Navržené podmínky a zmírňující opatření ÚO řešeny dostatečně, bez dalšího návrhu dle SEA</p>			-1
Účinek	Přímý mírně negativní	Čas / Trvání	Dlouhodobý mírně negativní	
PUPFL:	<p>Plocha vymezena mimo lesní pozemky, bez vlivů.</p> <p>Podmínky a zmírňující opatření ÚO: Bez vlivů, podmínky nestanoveny.</p> <p>Opatření SEA: Bez dalšího návrhu dle SEA</p>			0
Účinek	Nulový	Čas / Trvání	Nulový vliv ve všech časových řadách	
Povrchové a podzemní vody:	<p>AO je vymezena mimo záplavová území a mimo plochy povrchových vod a nevede ke zhoršení odtokových poměrů v území. Nenacházejí se zde ochranná pásma vodních zdrojů. Odpadní vody nevznikají, spotřeba vody je nulová. Dešťové vody budou i nadále zasakovat do terénu v ploše pro FVE a souvisejícího zařízení. Vlivy na povrchové a podzemní vody vlivem havárie jsou nepravděpodobné, mohly by nastat pouze lokálně v místě rozvoden a transformoven a jejich dosah k podzemním nebo povrchovým vodám je nepravděpodobný. Vlivy na podzemní vody se předpokládají nulové.</p> <p>Podmínky a zmírňující opatření ÚO: Bez vlivů, podmínky nestanoveny.</p> <p>Opatření SEA: Bez dalšího návrhu dle SEA</p>			0
Účinek	Nulový	Čas / Trvání	Nulový vliv ve všech časových řadách	

Horninové prostředí:	FVE jsou zakládány při povrchu, bez zásahu do nižších vrstev podloží, a také založení doprovodných staveb je mělké. Z hlediska vlivu na horninové prostředí je proto tento vliv hodnocen jako zanedbatelný. AO je vymezena mimo ložiska nerostných surovin a poddolovaná území. Vliv na tyto jevy je hodnocen jako nulový. V AO se nachází několik sesuvů bodových i plošných, potenciálních i aktivních – vliv na zhoršení nebo na aktivaci těchto svahových deformací se nepředpokládá, ale nelze vyloučit poškození samotných FVE vlivem sesuvu hornin (není známo, jak hluboko daná sesuvná území zasahují). Provedení inženýrsko-geologických průzkumů a přizpůsobení konstrukce a kotvení FVE je povinností stavebníka a není zde uváděno jako podmínka. Vlivy na tato území jsou hodnoceny jako mírně negativní. Podmínky a zmírňující opatření ÚO: Bez dlouhodobých/trvalých vlivů, podmínky nestanoveny. Opatření SEA: Bez dalšího návrhu dle SEA			-1	
Účinek	Mírně negativní v době výstavby	Čas / Trvání	Krátkodobé mírně negativní		
Hmotné statky:	FVE budou dle ÚO umísťovány mimo kontakt s obytnou zástavbou, potenciální dosah vlivů vibrací, elektromagnetického záření nebo havárií na hmotné statky se nepředpokládá. Vliv je hodnocen jako nulový v době výstavby i v době existence a provozu FVE. Podmínky a zmírňující opatření ÚO: Bez vlivů, podmínky nestanoveny. Opatření SEA: Bez dalšího návrhu dle SEA			0	
Účinek	Nulový	Čas / Trvání	Nulový ve všech časových řadách		
Kulturní a historické hodnoty:	Nejvýznamnějším znakem kulturní a historické charakteristiky je hrad Malenovice, který je oddělen zástavbou a nebude ovlivněn. V širším okolí je MPZ Zlín (4 km) a MPZ Napajedla (přes 5 km). Z analýzy viditelnosti vyplývá, že ty hodnotnější oblasti budou dotčeny minimálně až vůbec. Podmínky a zmírňující opatření ÚO: Stanovena podmínka ochrany nemovitých kulturních památek. Dále požadavek na vizuální začlenění záměrů do prostředí. Opatření SEA: Potenciální vlivy pouze nepřímé kvůli potenciálního ovlivnění vizuálního působení objektů v krajině. Navržené podmínky a zmírňující opatření ÚO řešeny dostatečně, bez dalšího návrhu dle SEA.			-1	
Účinek	Přímý mírně negativní	Čas / Trvání	Dlouhodobý mírně negativní		
Kumulativní a synergické vlivy					
Přehled relevantních záměrů v území s potenciální kumulací/synergií:	PŮR/ZŮR:	V zájmovém území a nejbližším okolí nejsou plánovány žádné záměry dle PŮR a ZŮR.			
	Další:	V navržené AO a v okolí do 3 km od ní se nenacházejí stávající stavby nebo záměry vyvolávající kumulaci vlivů na jednotlivé složky životního prostředí.			
Hodnotící komentář k potenciálním vlivům:	Bez kumulativních a synergických vlivů. Podmínky a zmírňující opatření ÚO: Bez vlivů. Opatření SEA: Podmínky stanovená v rámci územního opatření jsou stanoveny dostatečně, respektive adekvátně k možnostem opatření pro tento typ staveb. Nejsou proto navrhována další opatření.			0	
Účinek	Nulový	Čas / Trvání	Nulový ve všech časových řadách		

Potenciální vlivy přesahující státní hranice:	AO je navržena ve vzdálenosti cca 30 km od hranice se Slovenskem. Zanedbatelný až mírně pozitivní vliv k ochraně klimatu uplatnění AO se uplatní v globálním měřítku, tedy i z hlediska přeshraničního působení. Bez vlivů na další složky ŽP. Podmínky a zmírňující opatření ÚO: Bez negativních a významných pozitivních přeshraničních vlivů, podmínky nestanoveny. Opatření SEA: Bez dalšího návrhu dle SEA	0 až +1	
Zhodnocení dostatečnosti podmínek a zmírňujících opatření stanovených v návrhu územního opatření (ÚO)			
Z výše uvedeného hodnocení vyplývá, že podmínky a zmírňující opatření stanovená v rámci územního opatření pro ochranu jednotlivých složek životního prostředí jsou stanoveny dostatečně, respektive adekvátně k možnostem opatření pro tento typ staveb. V rámci SEA hodnocení proto nejsou navrhována další opatření pro prevenci, zmírnění nebo minimalizaci negativních vlivů na životní prostředí a veřejné zdraví. X – Bez dalších doporučení dle SEA			
Závěry a doporučení			
Za hlavní mírně negativní vliv uplatnění AO lze považovat ovlivnění krajinného rázu blízkého okolního území, především z důvodu vizuálního ovlivnění nemovitých kulturních památek a přírodních znaků a charakteristik krajiny, přitom se neočekává významný negativní vliv (hrad Malenovice je oddělen zástavbou a nebude ovlivněn, obdobně ani MPZ Zlín - 4 km a MPZ Napajedla - přes 5 km). Z analýzy viditelnosti vyplývá, že hodnotnější oblasti budou dotčeny mírně nebo vůbec. Fotovoltaické elektrárny jsou plošnou dominantou, která bude s ohledem na jejich malou výšku vizuálně patrná v relativně menším okruhu (okruh zřetelné viditelnosti je do 3 km). Plošně rozsáhlé záměry FVE negativně ovlivní krajinné scenérie a charakteristiky krajiny v území. Toto je zmírňováno lokalizací plochy v částečném ohraničení lesními porosty a zelení a podmínkami směřujícími k ochraně krajinného rázu. Mírné negativní vlivy na zemědělský půdní fond, přírodu a biologickou rozmanitost, krajinné prvky a kulturní a historické hodnoty v území, rizika vyplývající z přítomnosti sesuvů. Nebyly identifikovány kumulativní a synergické vlivy na žádnou složku životního prostředí. Nebyly detekovány přeshraniční negativní a významné pozitivní vlivy. Nebyl identifikován významně negativní vliv na jednotlivé složky životního prostředí. Navržená akcelerační oblast včetně územního opatření je akceptovatelná.			
Monitoring vlivů – návrh ukazatelů:	Ukazatel	Jednotka	Poznámka, četnost sledování, kdo sleduje, vztah ke složkám ŽP
	Skutečný instalovaný výkon OZE v AO	MW	Celkový instalovaný výkon všech FVE v AO, četnost: v souladu se zprávou o uplatňování ÚRP, sleduje MPO, vztah: klima, zdroj: ÚAP ČR a jednotlivých krajů, data MPO
	Skutečná plocha FVE v AO	ha	Skutečná plocha všech FVE v AO, četnost: v souladu se zprávou o uplatňování ÚRP, sleduje MPO, vztah: k ochraně KR a ZPF, zdroj: ÚAP ČR a jednotlivých krajů, data MPO
	Zábory ZPF způsobených záměry a navazující infrastrukturou	m²	Skutečné zábory ZPF (ha), četnost: v souladu se zprávou o uplatňování ÚRP, sleduje MPO, vztah: k ochraně ZPF, zdroj: ÚAP ČR a jednotlivých krajů
	Změna koeficientu ekologické stability v dotčených obcích.	Číselná hodnota	Změna KES, četnost: v souladu se zprávou o uplatňování ÚRP, sleduje MPO, vztah: k ochraně krajinného rázu, zdroj: ÚAP ČR a jednotlivých krajů
Krajinný ráz, kulturní a historické hodnoty – monitoring pro předpokládané vizuální ovlivnění nelze stanovit			